



webdesk

Il portale per collaborare e condividere
24 ORE SU 24

Il portale di comunicazione tra la tua azienda e il tuo studio. webdesk si rivolge a tutte le Aziende che hanno l'esigenza di snellire e velocizzare il flusso di comunicazioni con il proprio studio professionale, condividere documenti, informazioni e soluzioni software, in modo trasparente e sicuro!

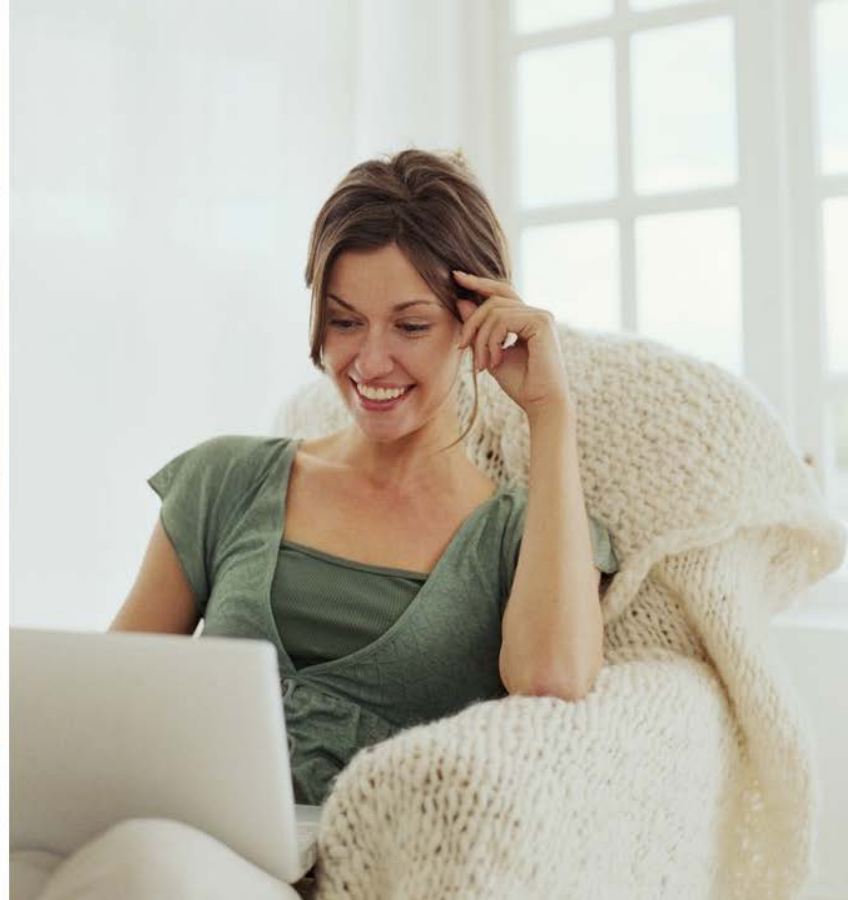


La velocità con cui si evolve il mondo di INTERNET offre un nuovo approccio alla CONDIVISIONE e alla COLLABORAZIONE

webdesk, unico canale di condivisione

webdesk è uno strumento di collaborazione diretto e immediato che permette di:

- **USUFRUIRE** di un servizio migliore dal proprio Studio professionale
LE INFORMAZIONI SPECIFICHE SU QUEGLI ASPETTI NORMATIVI E OPERATIVI CHE È INDISPENSABILE CONOSCERE PER TEMPO SONO SEMPRE A PORTATA DI MANO
- **RISPARMIARE** il tempo solitamente richiesto da telefonate ed e-mail
I DOCUMENTI SONO SUBITO DISPONIBILI IN UN'AREA WEB CONSULTABILE
- **OTTIMIZZARE** la gestione delle attività tra Studio e Azienda
LE COMUNICAZIONI SARANNO SEMPRE TRACCIATE E ORGANIZZATE



Lo Studio sempre “aperto”

Il tuo Studio sempre aperto

Non dovrai più recarti in Studio per ritirare o consegnare la documentazione. Tutte le informazioni utili e i servizi sono disponibili su webdesk 24 ore su 24, 7 giorni su 7.

Esempio: consegna documenti, fatture e messaggistica.

Riduzione dei costi

Puoi ridurre la carta stampata, inviata e scambiata. Puoi accedere ai tuoi documenti da qualsiasi luogo e in qualunque momento, con conseguente riduzione dei costi di consegna e ricezione.

Esempio: condivisione buste paga con i dipendenti senza il bisogno di stamparle.

Maggiore produttività

La collaborazione offre vantaggi concreti perché le risorse interne diventano più efficienti e produttive, abbattendo i tempi per attività ripetitive di ricerca, inserimento, archiviazione o comunicazione.

Esempio: strumenti di data entry a supporto dell'attività quotidiana di gestione della tua azienda.

Un portale a disposizione della tua azienda.

24 ORE su 24, 7 GIORNI su 7
SENZA LIMITI DI TEMPO!

Quello di cui hai bisogno è semplicemente un computer e una connessione Internet.





La COLLABORAZIONE oggi è un VALORE AGGIUNTO a cui STUDIO e AZIENDE non possono più rinunciare!

Strumenti, non solo servizi

Il tuo Studio può fornire alla tua Azienda non solo servizi, ma anche strumenti per dare valore aggiunto all'attività della tua azienda, come ad esempio la rilevazione delle presenze dei dipendenti o l'emissione delle fatture attive.

webdesk Fattura Smart

Il servizio "Fattura Smart" permette alle aziende di emettere le proprie fatture, anche in formato elettronico, inviarle alla propria clientela, registrare il pagamento ed ottenere interessanti dati di monitoraggio.

webdesk Giornaliera web

Il servizio di gestione della rilevazione presenze dei propri dipendenti.

Un servizio web integrato con i gestionali paghe Wolters Kluwer.

webdesk Tandem

Un servizio che ti mette a disposizione una soluzione software che permette di gestire in autonomia la tua contabilità. La condivisione consente di lavorare "a quattro mani" con il tuo Commercialista.